



WORLD

株式会社ワールド測量設計



経営理念

我々は社業を通じ、地域に幸せの“和”を広げることを使命とします。

我々は経営理念実現のため『地域密着』『総合力』『自己実現』を三つの柱に事業活動を展開します。

地域の和 『地域密着』

私たちが愛する地域の安心、安全、平和を実現するために、心をつくして奉仕します。

人の和 『総合力』

衆知、専門分野、最新技術の協和により、地域にとって新しい価値創造、有効な技術サービスを展開します。

人生の和 『自己実現』

仕事を通じ人間力、技術力を高め、一人ひとりが尊敬される社会人に成長し、感動ある和やかな人生を共に築きあげます。

写真 神門通り(鳥根県出雲市大社町)

「神門中筋線 県単街路事業

道路詳細設計・電線共同溝詳細設計業務委託」

平成23年度完了業務 鳥根県知事優良業務受賞

第21回 ふるさと景観賞「奨励賞受賞」

和

創業者 和田 秀男 書



代表取締役
和田 晶夫

『仕事を楽しむ』

当社は、創業以来四十余年、役員が一丸となって歩み、今日までの歴史と伝統を築いてまいりました。この間の地域社会、関係者様からの温かいご支援、ご指導に感謝するとともに、物故者、先輩諸氏のご尽力にあらためて敬意を表したいと思います。

企業の三大責任は『社会性の追求』『人間性の追求』『利益性の追求』であります。

当社は、創業以来『地域に幸せの和を広げる』ことを理念として歩んでまいりました。この理念は、当社が社会の公器として企業の三大責任を果たし続けることと言い換えることができます。

私たちの理念である『地域に幸せの和を広げる』ことを実現するためには、ひとり一人が仕事に価値を見だし、プロとして自己研鑽をつむことは無論の事、自らの成長、仕事を通じた人とのご縁、関わりを大切に楽しむことです。

孔子の言葉に、『知之者不如好之者、好之者不如樂之者』（これを知る者はこれを好む者に如かず、これを好む者はこれを楽しむ者に如かず）というものがあります。この言葉は、「あること（仕事や趣味）を知識だけで行っている人は、それを好きな人にはかなわない。好きな人は、それを楽しんでいる人にはかなわない」といった意味に解釈されます。

私たちは、仕事を楽しむことが最上であることを共通の価値観とし、厳しくも、明るく伸びやかな企業風土を築き、働く社員ひとり一人が、永久に会社と自分自身を誇りに思える『百年継続企業』を目指して歩んでまいります。



GNSS・地形測量

ダム・砂防設計

災害復旧

即調システム
おたすけ君

治山・林道

用水路設計
排水路設計
ほ場整備設計

農道設計

落石対策設計

トンネル設計

地質調査

農地・農用地台帳管理

街路樹診断
ぼん太

造成設計

公園設計

レーザー測量
用地測量

水道料金システム
水道管設計
浄水場設計
下水道設計

河川設計

道路設計

附帯構造物点検

橋梁設計

地域に役立つ
ワールド測量設計の仕事

地域の安全・安心・平和の実現を使命としています

私たちが暮らす“郷土(ふるさと)しまね”は、自然、歴史・文化が豊かで、活力と思いやりのある人々が暮らす地です。

私たちは、社員一人ひとりが『地域を愛す心(郷土愛)』を持ち、自己研鑽、地域貢献に努めています。



仲間との“和”を大切にし、 社会に“和”を広げることを念い創業しました

昭和47年3月10日、日本列島改造ブームの始まりの時期に、島根県内でもインフラ整備が本格的に始まりました。

『土地改良事業の計画、測量設計を通じて地域の発展に役立ちたい』と、使命感あふれる技術者が集まり、出雲大社のお膝元である大社町杵築東で創業しました。

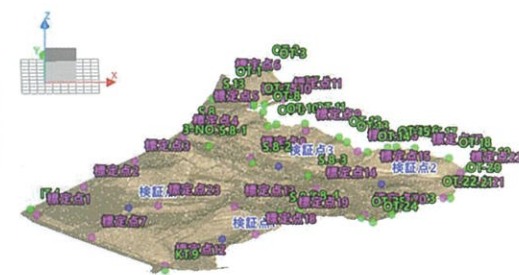
好きな仕事を通じて地域に貢献できる喜びと、志を同じくする仲間と共に働ける喜びや満足感、幸せの『和』として、さらに家族や地域も広げていこうという思いに溢れていました。

創業以来、何よりも『縁』を大切に歩んでまいりました。これからも人や地域との『縁』を大切にし、そこから生まれる『絆』を紡ぎ、地域社会が『縁』と『絆』によって大きな『和』で結ばれることが私たちの変わらぬ願いとなっています。

私たちがつくるのは、
人と人をつなぐもの。

高い専門技術力、総合力で地域にとって 新しい価値創造、有効な技術サービスを展開しています

私たちは、安心・安全で住みよい地域を創造するため、地域に密着した仕事を行っています。互いに協力・連携して業務を行い、総合力で地域にとって新しい価値創造、有効な技術サービスを提供し、地域からの信頼と共感をいただけるよう努力しています。
特に、災害支援業務は使命感を持ち、愛する郷土ふるさとが一日も早く再建できるよう、会社の総力をあげて取り組みます。



創成期 1972～1981

成長期 1982～2001

変革期 2002～現在

- 1972年(昭和47年)
 - ・会社創業
 - ・測量業建設大臣(国土交通大臣)登録
 - 1976年(昭和51年)
 - ・本社社屋移転
 - 1980年(昭和55年)
 - ・松江営業所社屋新設開設
 - 1981年(昭和56年)
 - ・大田営業所社屋新設開設
 - 株式会社ワールド測量設計に改組
 - 1982年(昭和57年)
 - ・建設コンサルタント建設大臣登録
 - 地質調査業建設大臣登録
 - 1984年(昭和59年)
 - ・下水道事業参入
 - 1988年(昭和63年)
 - ・島根測量設計協会会長に和田秀男社長就任
 - 1991年(平成3年)
 - ・ワールドビル落成
 - ・補償コンサルタント建設大臣登録
 - ・上下水道事業新規参入
 - 株式会社アリス設立兼初代代表取締役和田秀男就任
 - 1995年(平成7年)
 - ・出雲営業所開設
 - 1998年(平成10年)
 - ・出雲営業所移転

- 2002年(平成14年)
 - ・和田秀男代表取締役が退任、取締役会長に就任
 - ・和田晶夫代表取締役が就任
 - ・浜田営業所移転開設
 - ・社旗作成および掲揚開始
 - ・和田秀男会長勲五等瑞宝章叙勲受賞
- 2004年(平成16年)
 - ・平成の大合併を受けて本社を出雲市へ移転
 - ・インターシンプ導入
 - ・隠岐営業所開設
 - ・邑智営業所開設
 - ・雲南支社設置
- 2005年(平成17年)
 - ・安来営業所開設
 - ・福祉サービス第三者評価機関として新規事業参入
- 2006年(平成18年)
 - ・介護事業所の島根県指定調査機関に認定
- 2007年(平成19年)
 - ・「忍原トンネル詳細設計」島根県知事表彰
 - ・東京支店開設
- 2008年(平成20年)
 - ・「ぼん太」商品開発着手
- 2009年(平成21年)
 - ・「養賢原地区揚水機場」島根県知事表彰
 - ・社内報創刊
- 2010年(平成22年)
 - ・「ぼん太」商品リリース
 - ・株式会社アリス商号改め株式会社WE-NETとし本社を出雲市に移転
- 2011年(平成23年)
 - ・株式会社WE-NET黒川英樹代表取締役就任
 - ・「ぼん太」が県内開発新技術活用支援しまねハツ・建設ブランドに登録認定
- 2012年(平成24年)
 - ・「神門中筋線詳細設計」島根県知事表彰
 - ・経営理念体系の確立、理念と経営勉強会開始
 - ・活力朝礼開始
- 2013年(平成25年)
 - ・本社を斐川町に移転
 - ・「ぼん太」プロバージョン販売
- 2014年(平成26年)
 - ・「熊川西地区用地調査」島根県知事表彰
 - ・「神門通り」島根県景観賞受賞
 - ・災害支援ツール開発・販売
 - ・即調システムおたすけ君リリース
 - ・パブリックスペース「和」オープン
 - ・太陽光ソーラーハウスデザイン開業
 - ・大阪支店開設
- 2015年(平成27年)
 - ・「ぼん太」管理者バージョン販売
 - ・ドローン(小型無人航空機)購入
- 2016年(平成28年)
 - ・川本営業所開設
 - ・経営支援システム(WANN)開発・販売
 - ・和田地区道路測量調査業務「島根県知事表彰
- 2017年(平成29年)
 - ・i-Construction導入
 - ・(UAV)ドローンを用いた3次元測量、3次元データ作成、3次元設計
 - ・(和有土(ワールド)農園)開園(奥出雲町)
- 2018年(平成30年)
 - ・(和有土(ワールド)農園)開園(隠岐の島町)
- 2019年(平成31年)
 - ・雲南支社リフォーム
 - ・大郷地区用地調査業務「島根県知事表彰
- 2020年(令和2年)
 - ・「尾原地区全体計画調査測量設計」島根県知事表彰
 - ・WANN積算システムリリース
 - ・しまね女性の活躍応援企業登録
 - ・サテライトオフィス開設(松江、雲南、大田)
- 2021年(令和3年)
 - ・創立50周年
 - ・本社リフォーム
 - ・社員棟完成(NAGOMI HOUSE)
 - ・山口支社開設
 - ・飯南営業所開設

百年企業に向かって...



- 2021年(令和3年)
 - 第71回全国植樹祭しまね2021開催
 - 大雨豪雨災害発生

- 2010年(平成22年)
 - 「島根スサノオマジック」誕生
- 2011年(平成23年)
 - 松江市と東出雲町 出雲市と斐川町が合併
- 2013年(平成25年)
 - 出雲大社大遷宮
 - 島根県西部大雨災害発生(激甚災害)
 - 隠岐ジオパーク世界認定
- 2015年(平成27年)
 - 尾道松江線が全線開通、山陰道の2区間が開通
 - 松江城天守国宝に指定
- 2016年(平成28年)
 - たたら製鉄の日本遺産認定

- 1972年(昭和47年)
 - 大水害で県内に大被害
 - 隠岐本土間にフェリー就航
 - 1974年(昭和49年)
 - 島根原子力発電所営業運転開始
 - 1979年(昭和54年)
 - 斐伊川・神戸川治水計画発表
 - 1982年(昭和57年)
 - くにびき国体ふれあい大会の成功
 - 1983年(昭和58年)
 - 奥西部で豪雨災害
 - 1984年(昭和59年)
 - 荒神谷遺跡から大量の銅剣出土
 - 1985年(昭和60年)
 - 奥西部で豪雨災害
 - 1987年(昭和62年)
 - 竹下登代議士が内閣総理大臣となる
 - 1988年(昭和63年)
 - 奥西部で豪雨災害
 - 1989年(平成1年)
 - 松江菓子博覧会開催
 - 1991年(平成3年)
 - 中国横断道広島浜田線開通
 - 1993年(平成5年)
 - 県立国際短期大学が開学
 - 県営石見空港が開港
 - 1996年(平成8年)
 - 加茂岩倉遺跡で大量の銅鐸出土
 - 1998年(平成10年)
 - 山陰道の安来道路が開通
 - 2000年(平成12年)
 - 宍道湖・中海淡水化の中止決定
 - 2004年(平成16年)
 - 平成の大合併 新市町が誕生
 - 2005年(平成17年)
 - 竹島の日を定める条例(制定・公布)
 - 宍道湖・中海ラムサール条約登録
 - 2007年(平成19年)
 - 古代出雲歴史博物館オープン
 - 石見銀山遺跡(世界遺産登録)



創業の地

地域と共に歩む

当社は、昭和四十七年に、出雲市大社町で創業しました。

創業以来、人や地域との「縁」を大切に、そこから生まれる「絆」を紡ぎ、地域社会が「縁」と「絆」によって大きな「和」で結ばれることを念い、企業活動を展開してまいりました。

当社は「百年続く企業」という大きな志を持ち、これからもその強い念いを社員皆で共有し、信頼と共感の「和」を広げ歩んでいきます。



www.world-ss.co.jp

本社 / 〒699-0631 島根県出雲市斐川町直江4606-1
TEL(0853)72-0390 FAX(0853)72-9130